



**Ergebnis-
Dokumentation**

**der
Schüler-
und
Lehrer-
Befragung**

**im Rahmen des
NRW-weiten
Schulprojekts
von
funny-frisch**



DER SCHUL-CUP VON 

Anmerkungen zu den Ergebnisdarstellungen:

Für beide Befragungen - Schüler und Lehrer - werden jeweils die Ergebnisse der Gesamtstichprobe dargestellt. Bei den Lehrern erfolgt in den Fällen, in denen nennenswerte oder gar signifikante **Unterschiede zwischen den verschiedenen Funktionen (Schulleiter; Projektleiter; AG-Leiter)** festgestellt wurden, eine entsprechende Darstellung.

(Wenn ein Lehrer mehrere Positionen eingenommen hat, wurde er jeweils der höherwertigen zugeordnet; z.B. Projektleiter + AG-Leiter = Projektleiter)

Bei den Schülern wurden nach den oben genannten Kriterien folgende Teilgruppenvergleiche vorgenommen:

- **Schulformvergleiche**
- **Geschlechtervergleiche**

Bei signifikanten Unterschieden zwischen den jeweiligen Teilgruppen wird das Signifikanzniveau wie folgt gekennzeichnet:

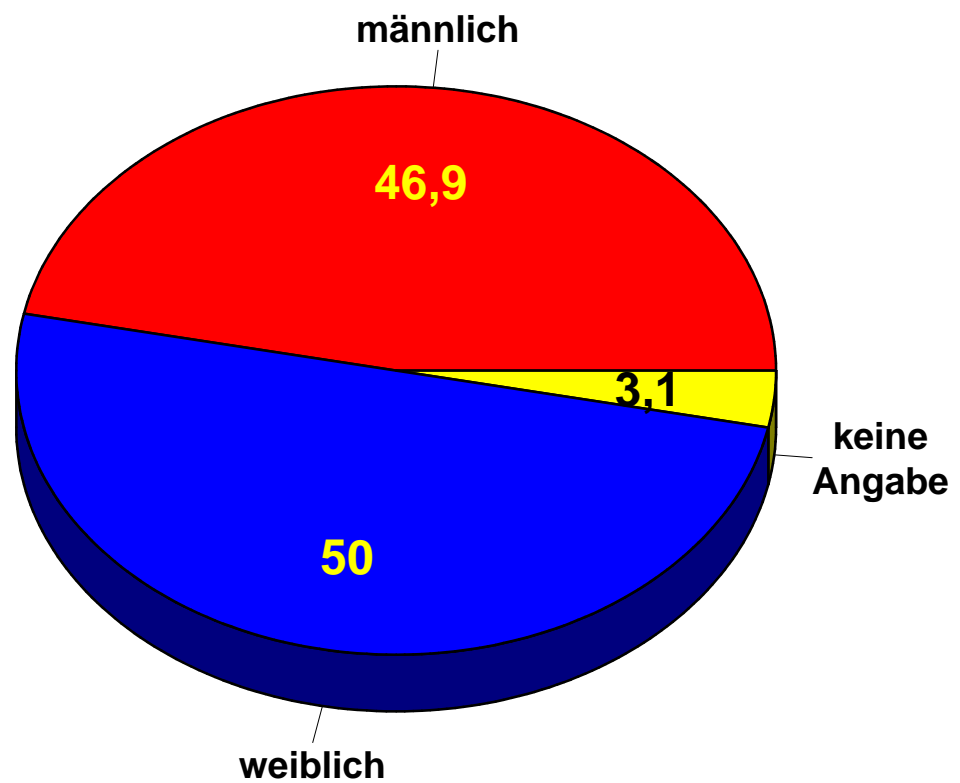
signifikant:	(X)
sehr signifikant	(XX)
hoch signifikant	(XXX)

Vergleichstichprobe:

Wenn sinnvoll und möglich, werden die aktuellen Daten des Projekts 2005 mit den Ergebnissen der Lehrer- und Schülerbefragung des Premierprojekts von **„Fit am Ball“ 2004 in Köln** verglichen:

Beteiligte Schulen:	24
Befragte Lehrer:	36
Befragte Schüler:	222

Geschlecht der beteiligten Schüler

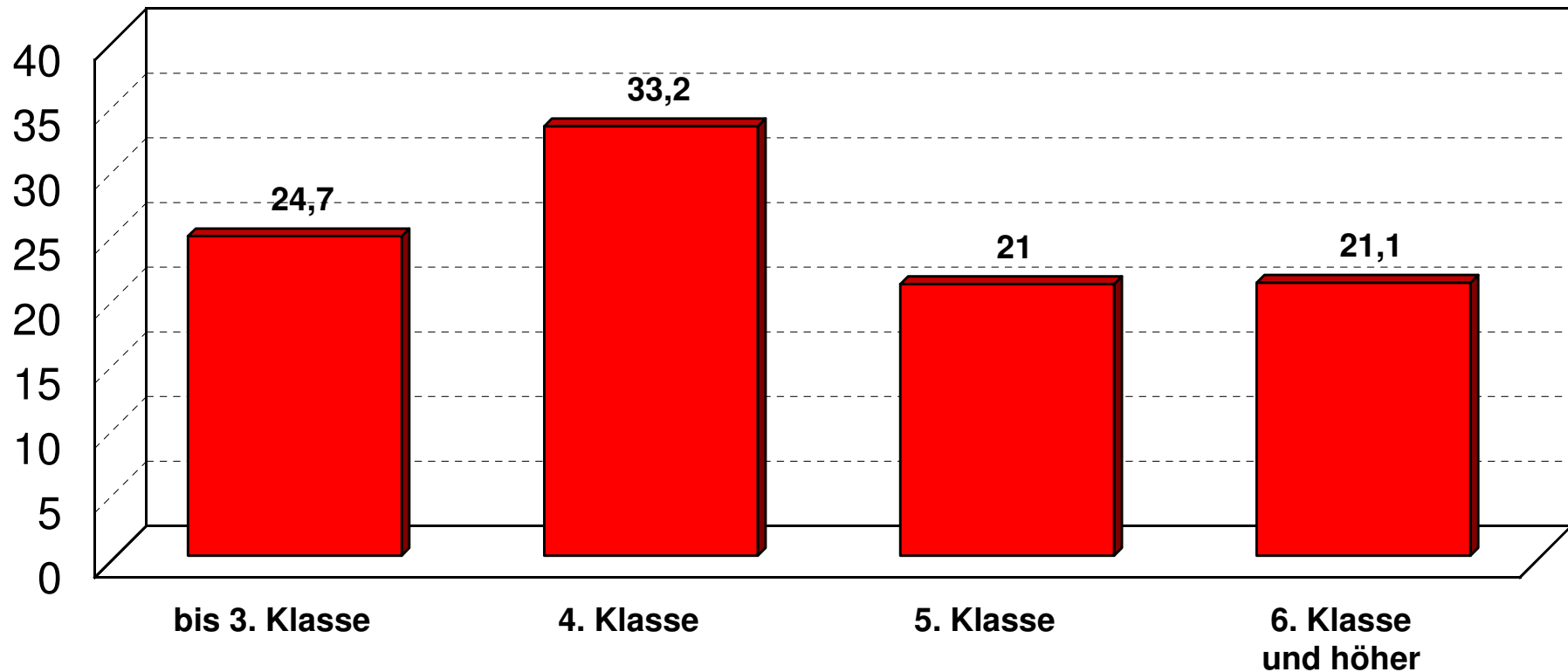


Angaben in %



Schülerbefragung 2005

Am Projekt beteiligte Jahrgangsstufen



© Dr. Stollenwerk 2005

 Gesamtstichprobe

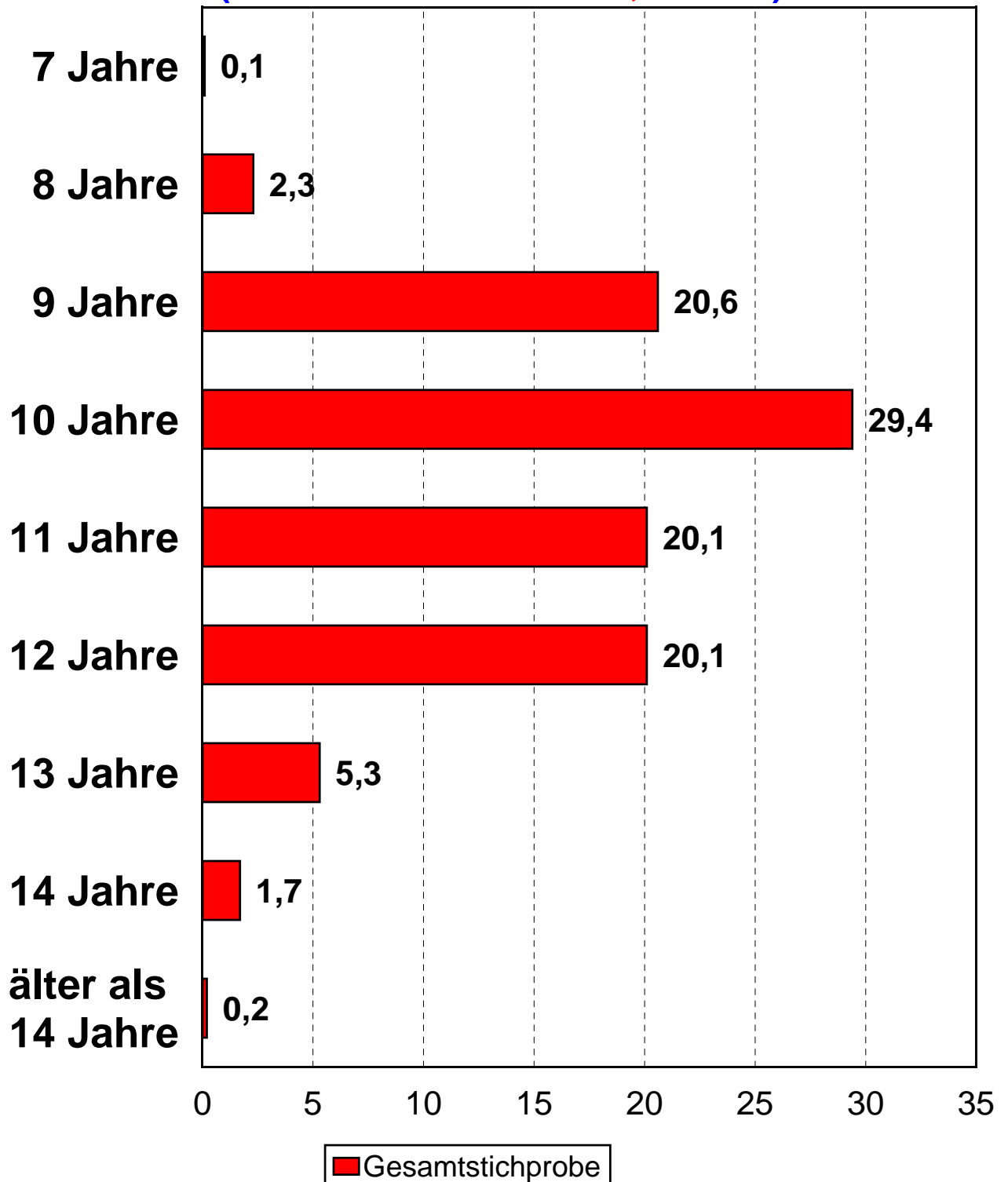
Angaben in %

Deutsche Sporthochschule Köln
Institut für Sportsoziologie

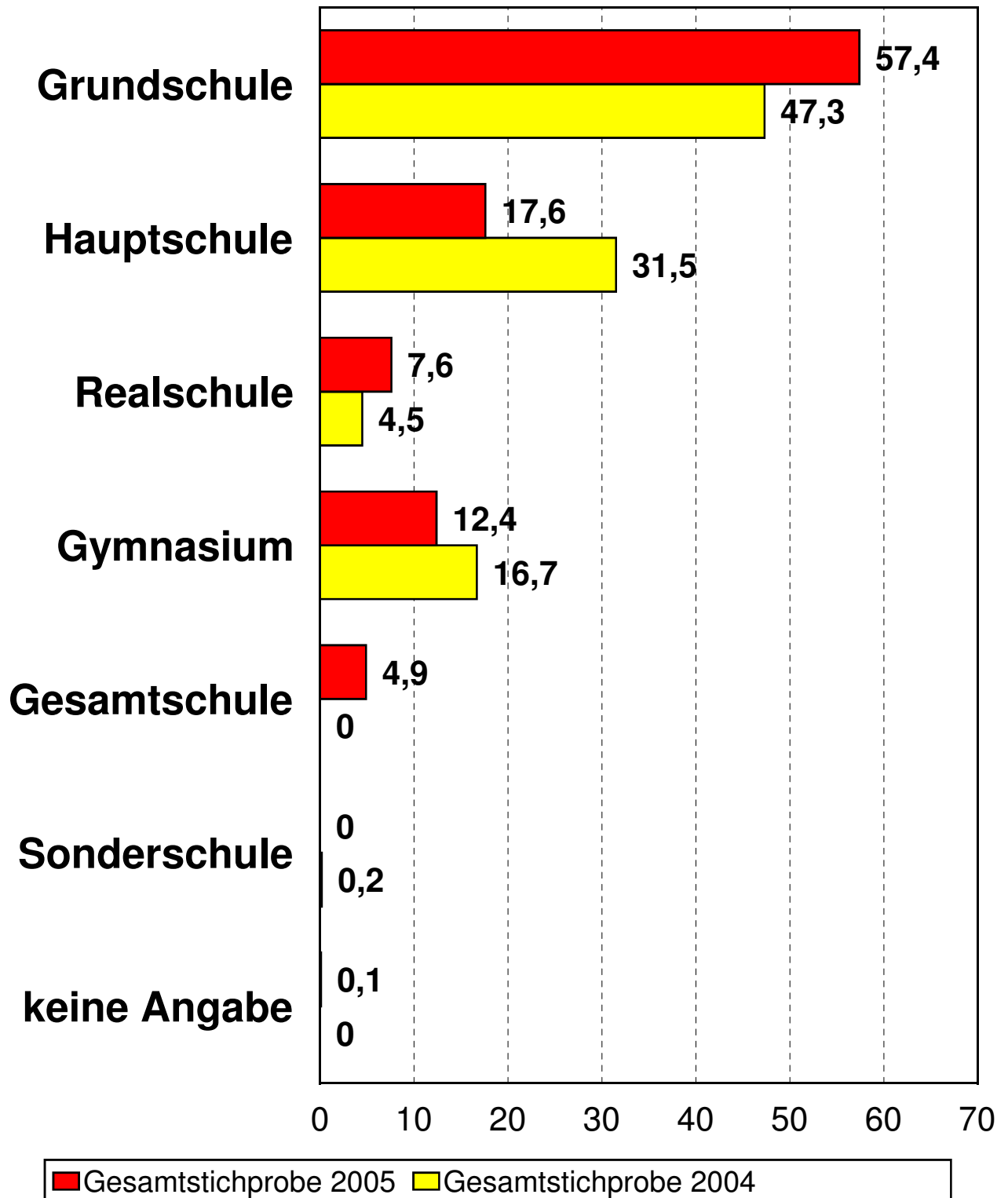


Alter

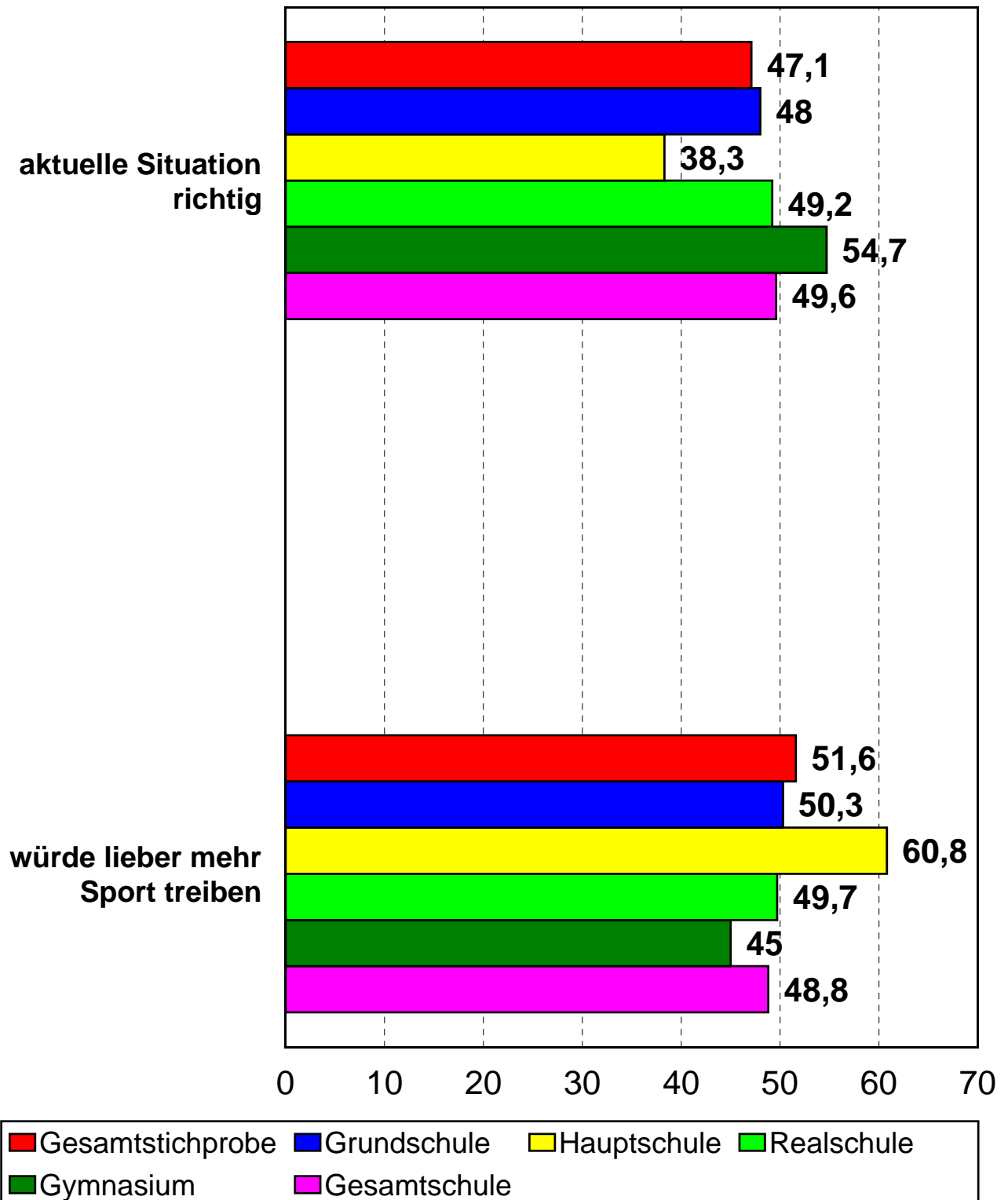
(Durchschnittsalter: 10,6 Jahre)



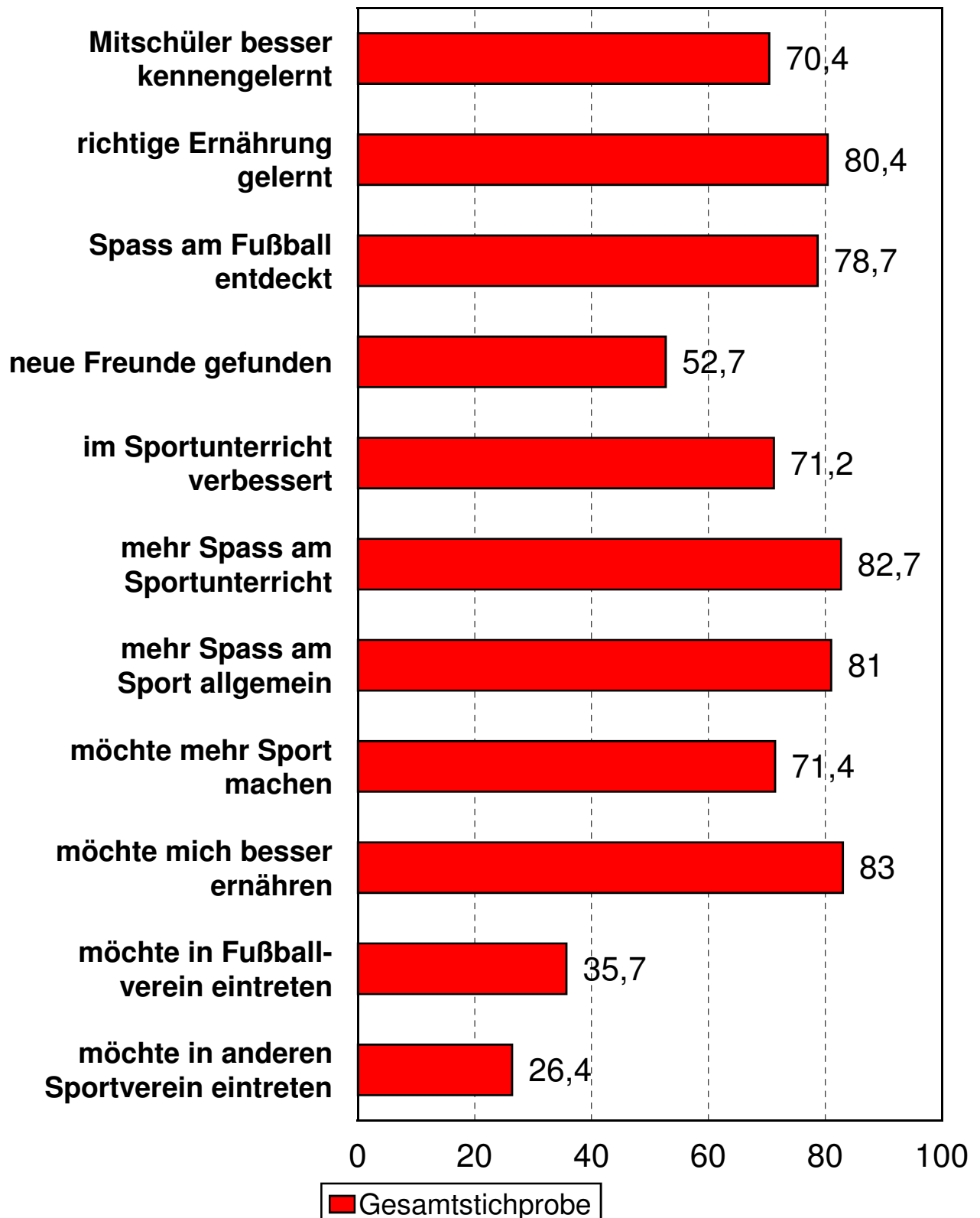
Schüler der verschiedenen Schulformen



Zufriedenheit mit aktuellem Sport?



Auswirkungen des Projekts

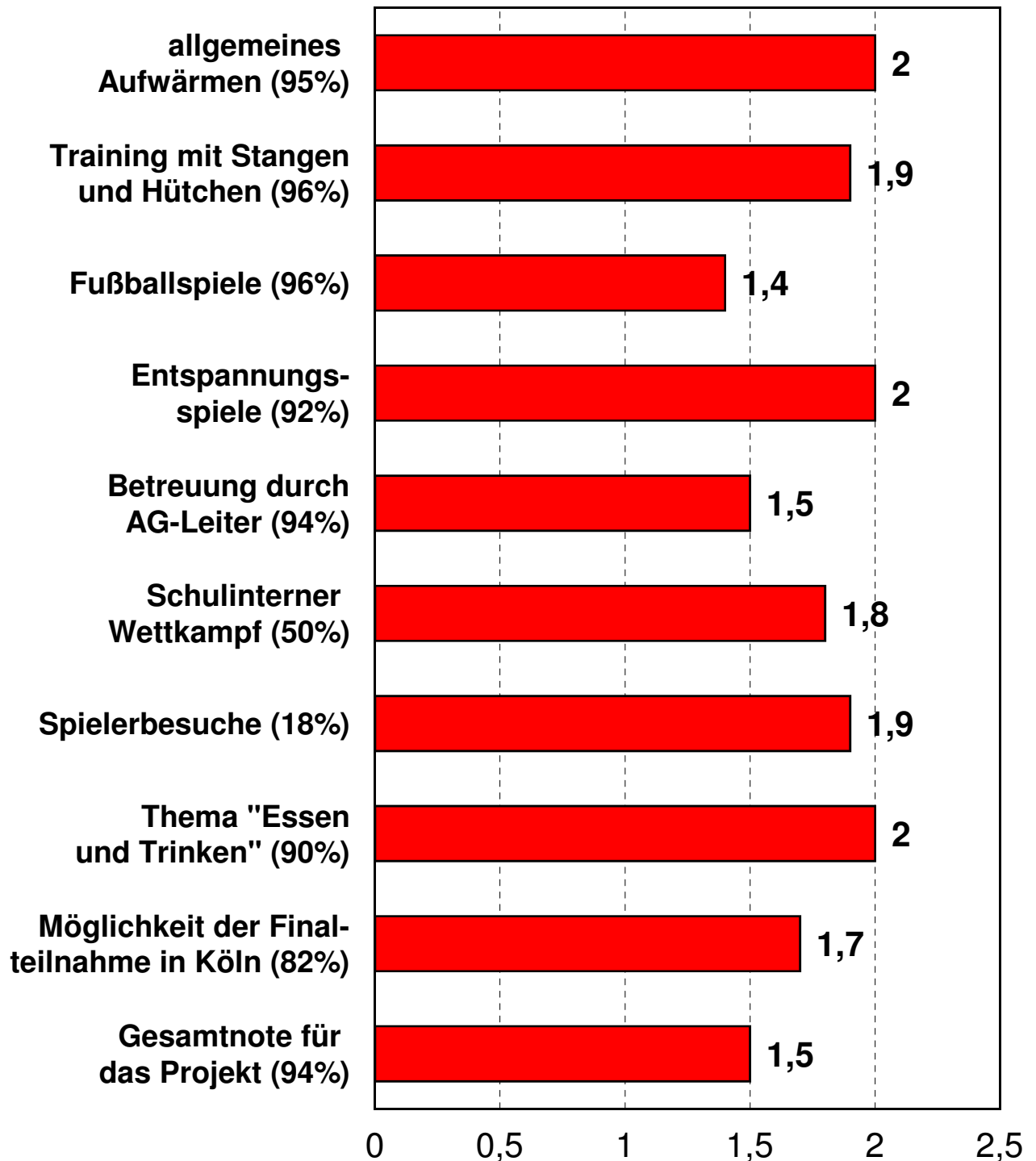




Schülerbefragung 2005

Beurteilung der verschiedenen Aspekte des Projekts

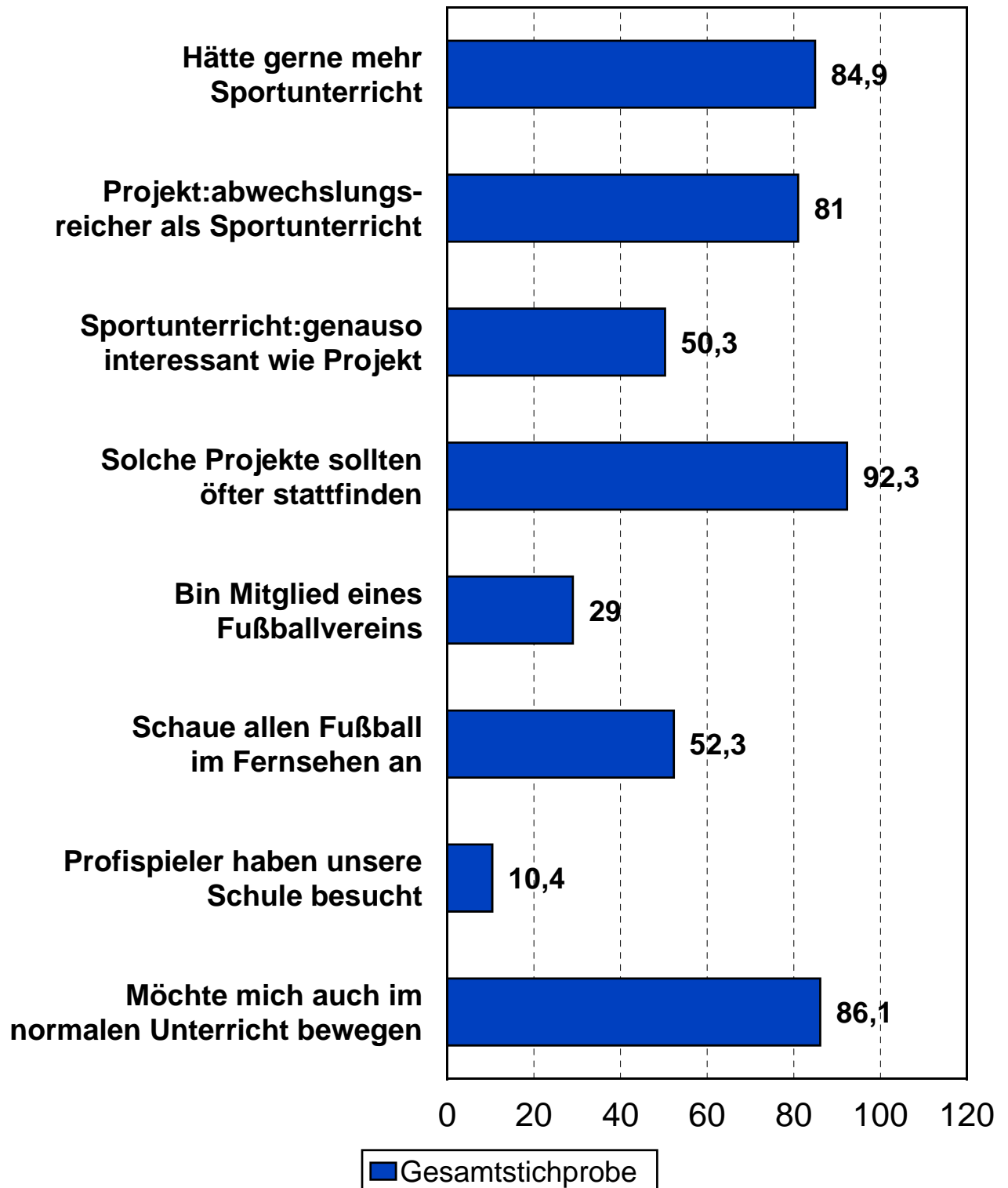
(nach Schulnoten: von 1=sehr gut bis 6=ungenügend/ In Klammern jeweils der Prozentanteil der Schüler, die den Aspekt benotet haben)



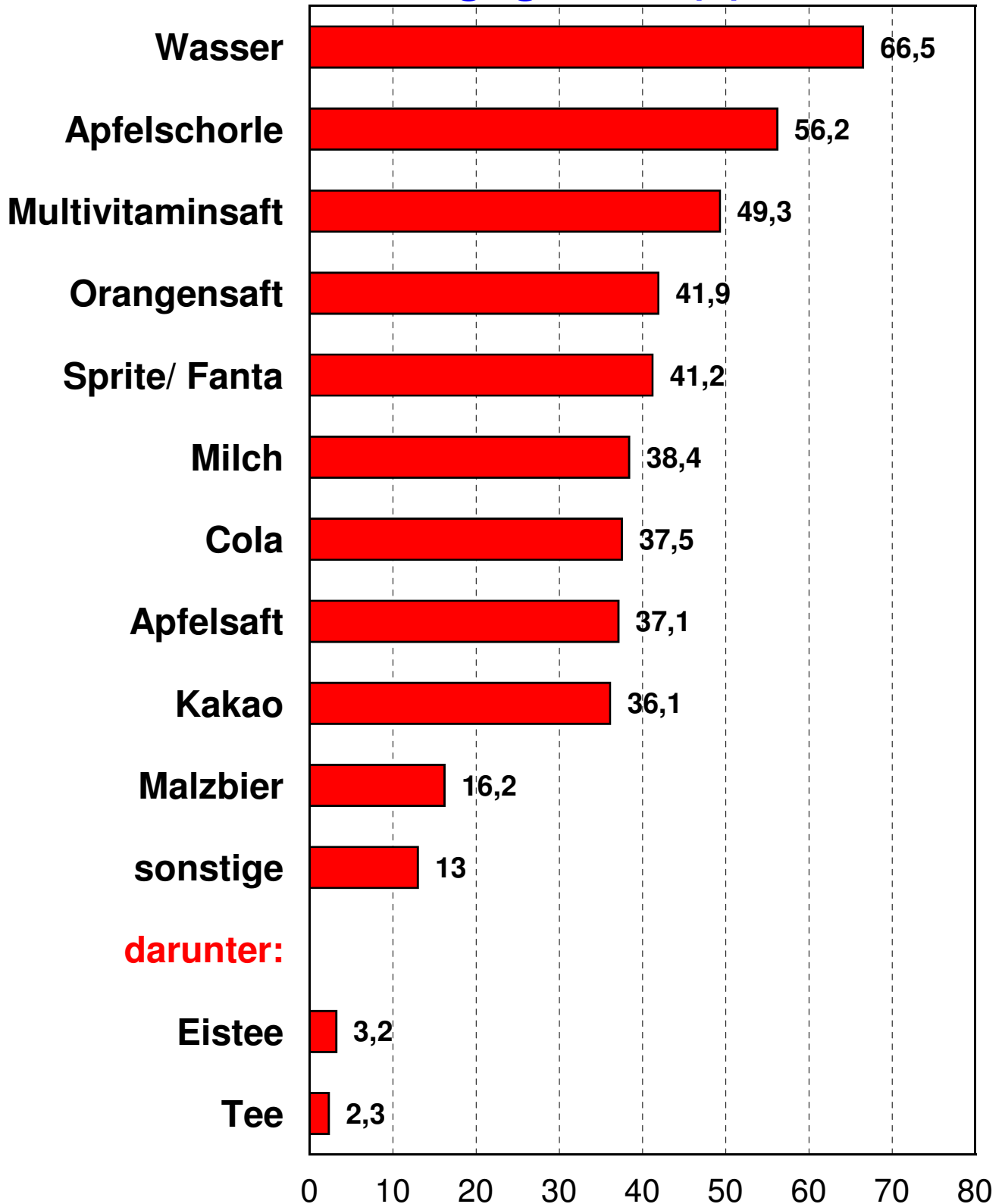


Schülerbefragung 2005

Sportunterricht, Fußball und das "Projekt"



Lieblingsgetränk(e)



Fernsehzeit pro Tag in Minuten

(Bezug: 96,4 % der Stichprobe)

Geschlecht (X):

männlich

97

weiblich

92

Schultyp (XXX):

Grundschule

88

Hauptschule

120

Realschule

97

Gymnasium

80

Gesamtschule

119

0 20 40 60 80 100 120 140



Schülerbefragung 2005

Zeit der Sportaktivitäten pro Woche (Durchschnitt: 317 min.)

Geschlecht (XX):

männlich

339

weiblich

297

Schultyp (XXX):

Grundschule

268

Hauptschule

363

Realschule

390

Gymnasium

355

Gesamtschule

509

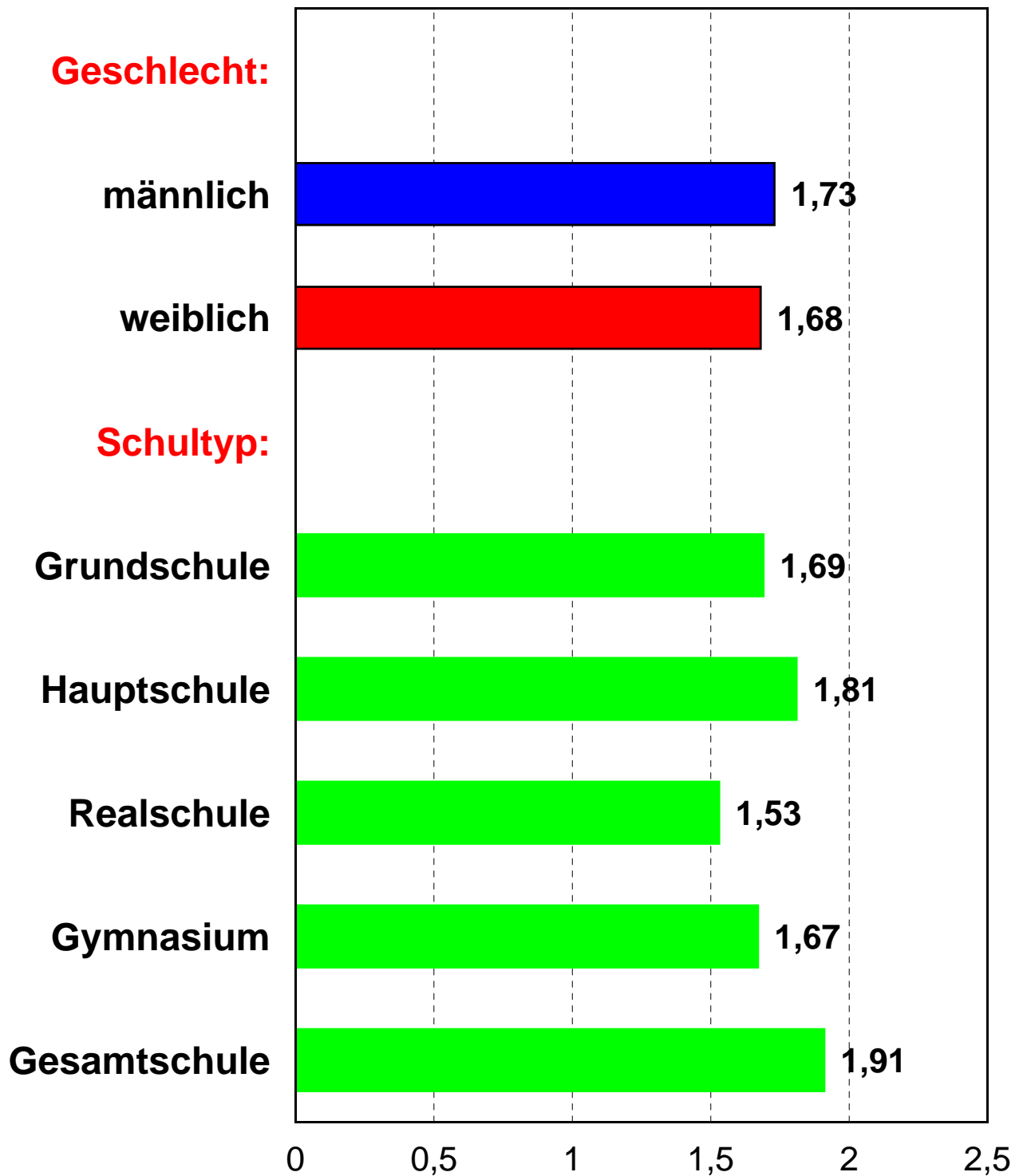
0 100 200 300 400 500 600



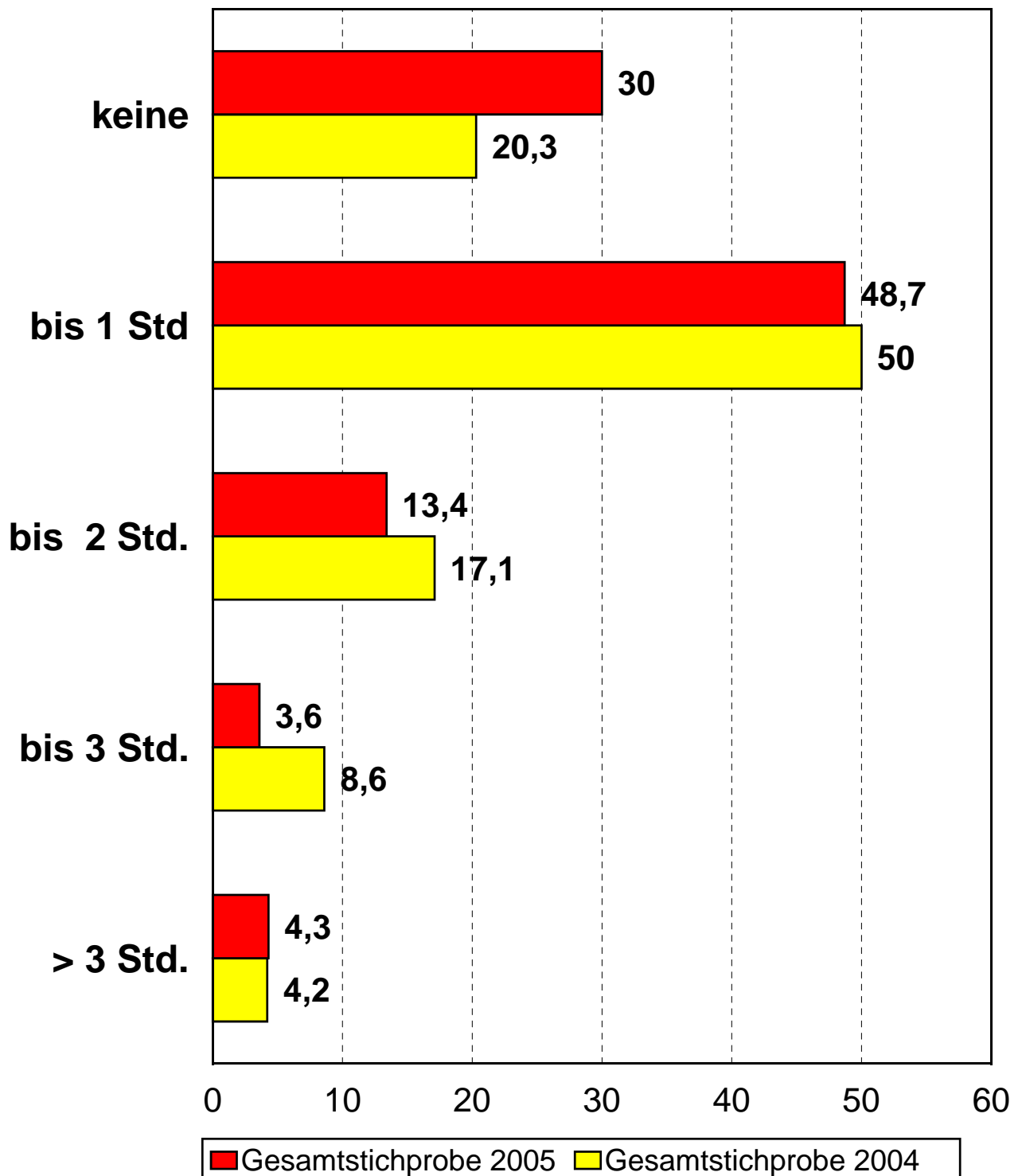


Schülerbefragung 2005

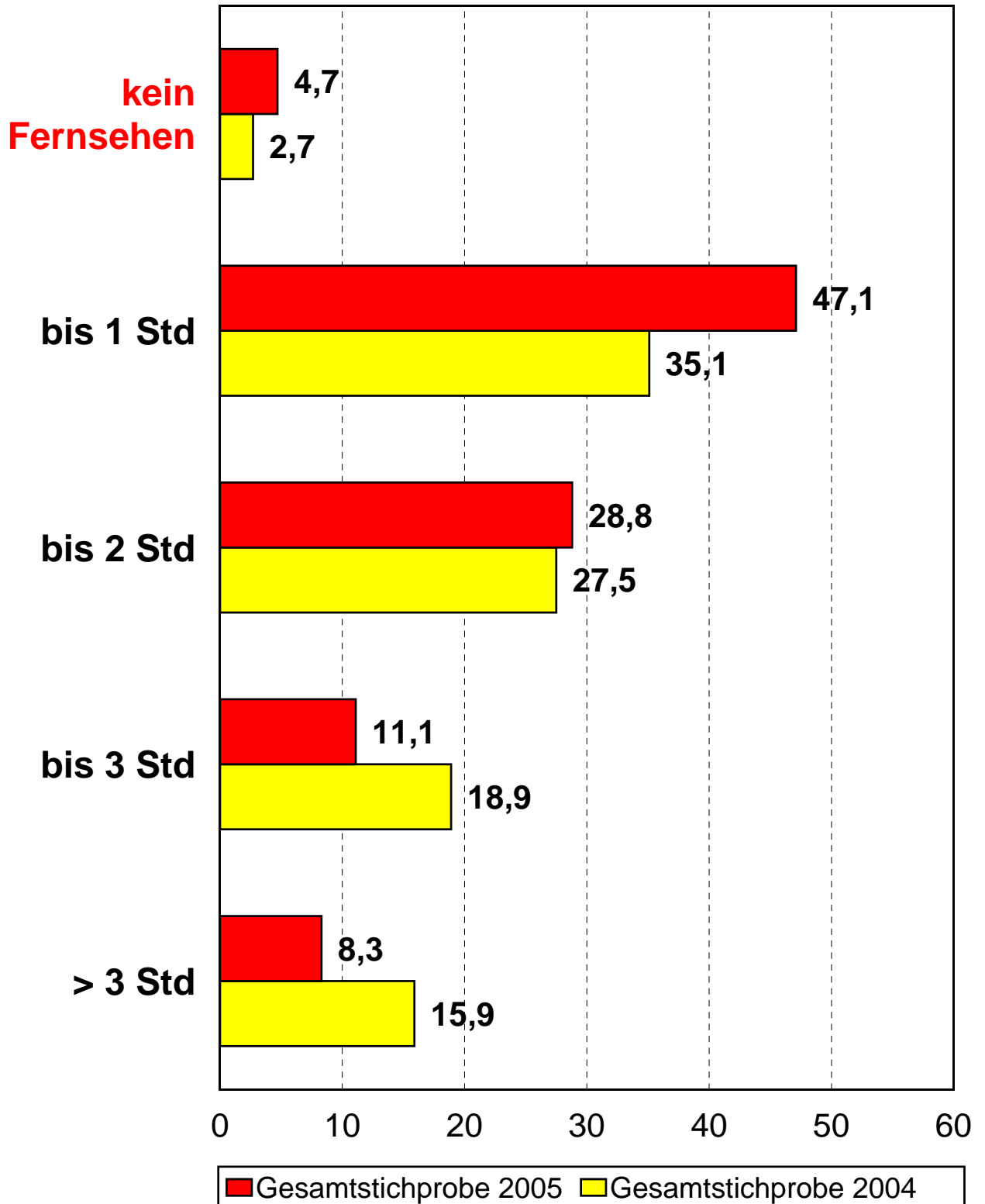
Wie oft Süßigkeiten, Chips oder Schokolade am Tag?



Computer- und Spielkonsolenstunden pro Tag

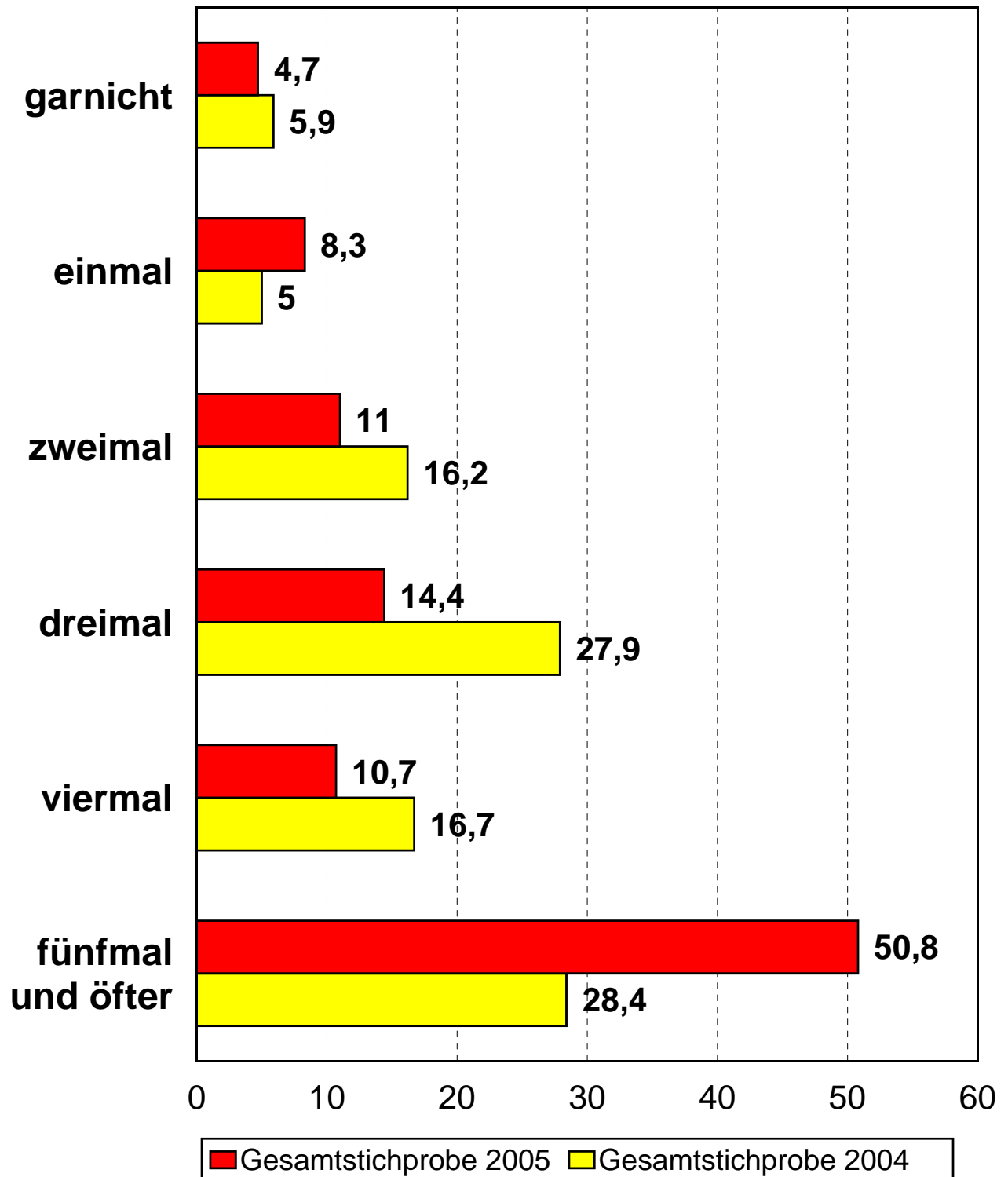


Fernsehstunden pro Tag



Wie oft Salat und Gemüse pro Woche?

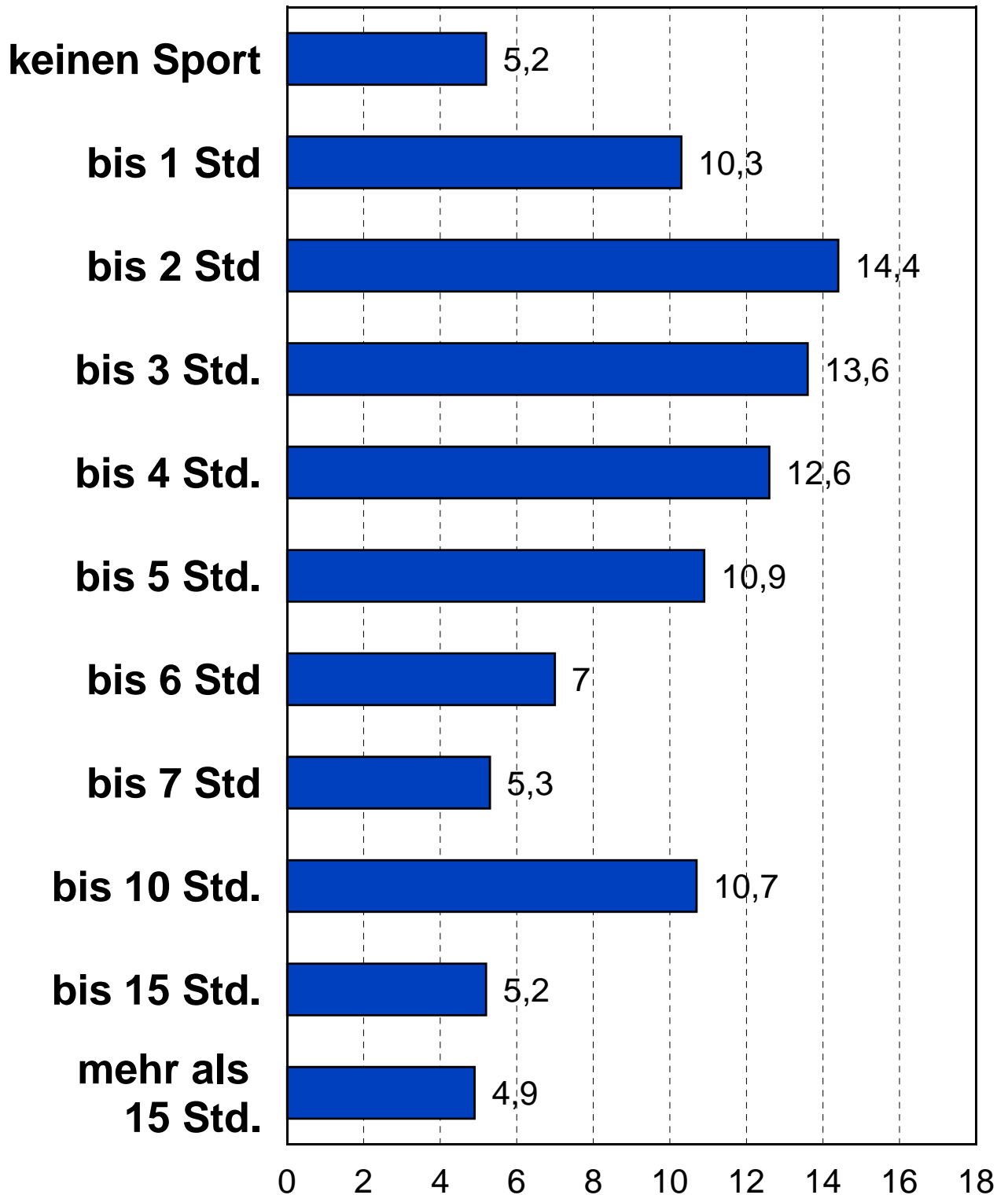
(Mittelwerte: 2005: 5,0 / 2004:3,5)



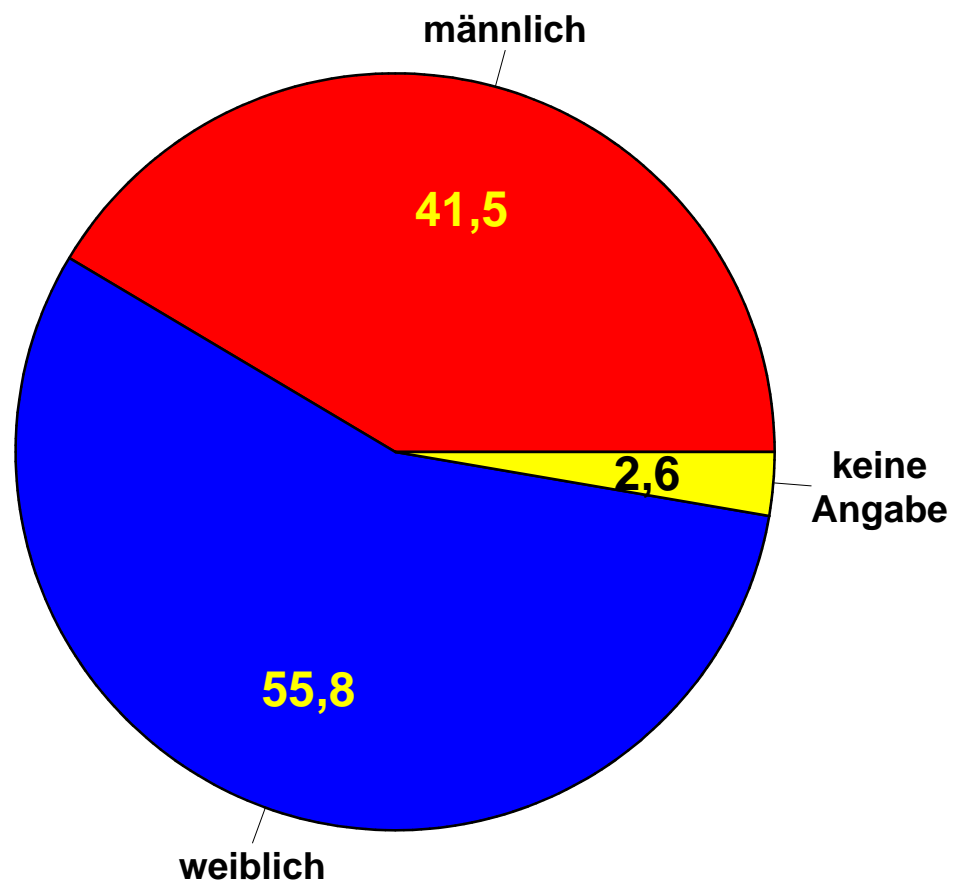


Schülerbefragung 2005

Sportstunden pro Woche (Durchschnitt: 5 Std. 17min.)



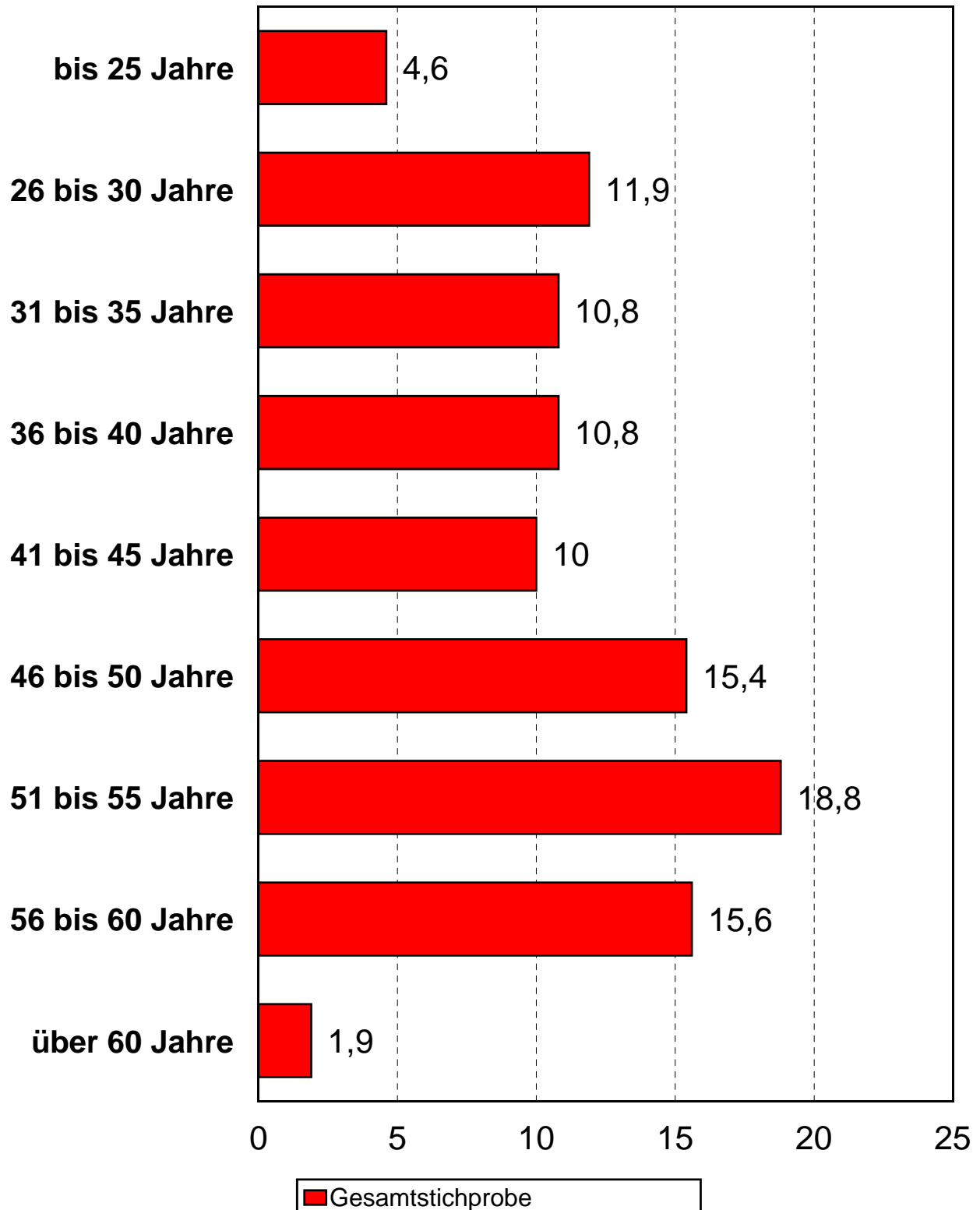
Geschlecht der beteiligten Lehrer



Angaben in %

Alter

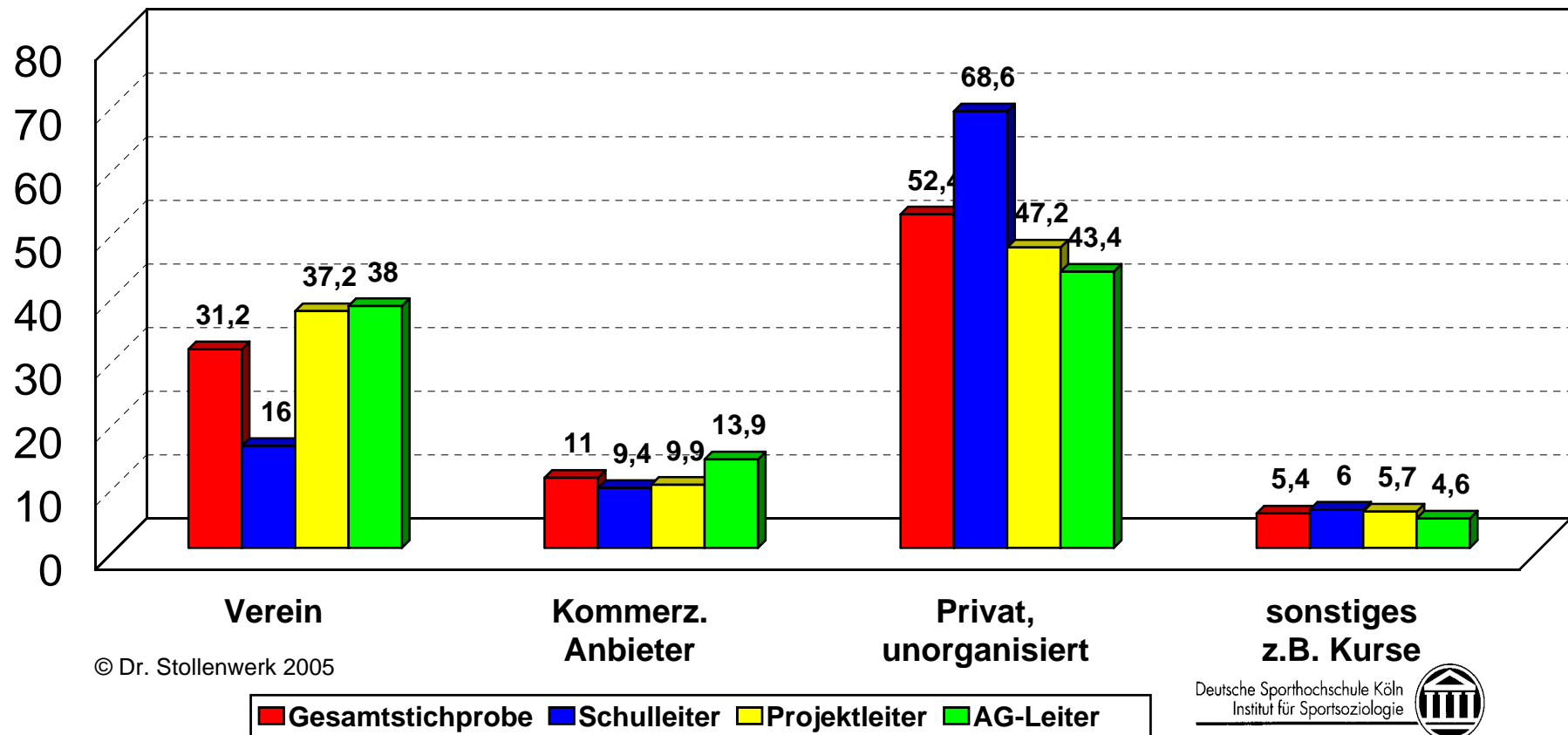
(Durchschnittsalter der Gesamtstichprobe: **43, 8 Jahre**)





Lehrerbefragung 2005

Organisationformen der eigenen Sportaktivität(en)

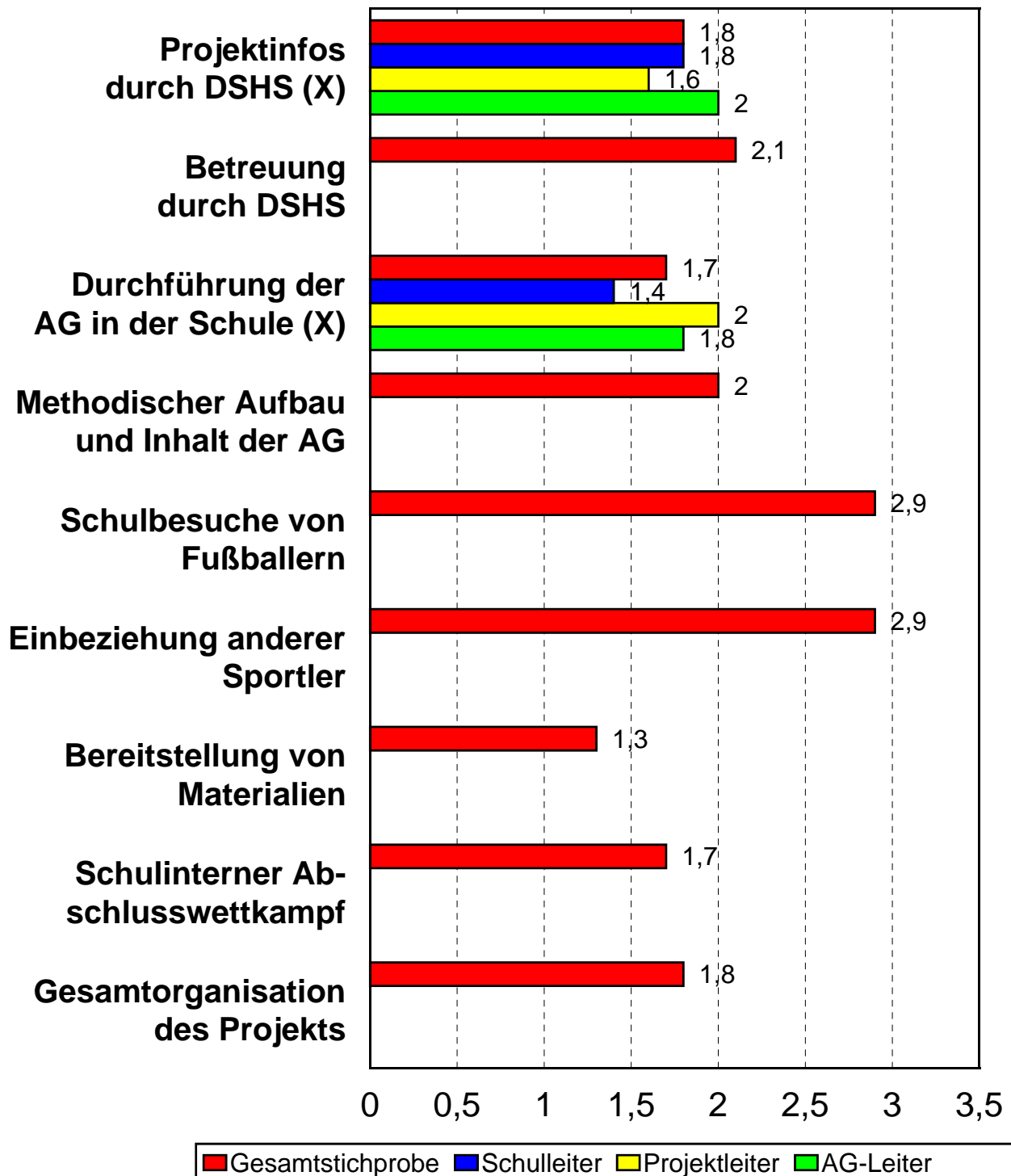




Lehrerbefragung 2005

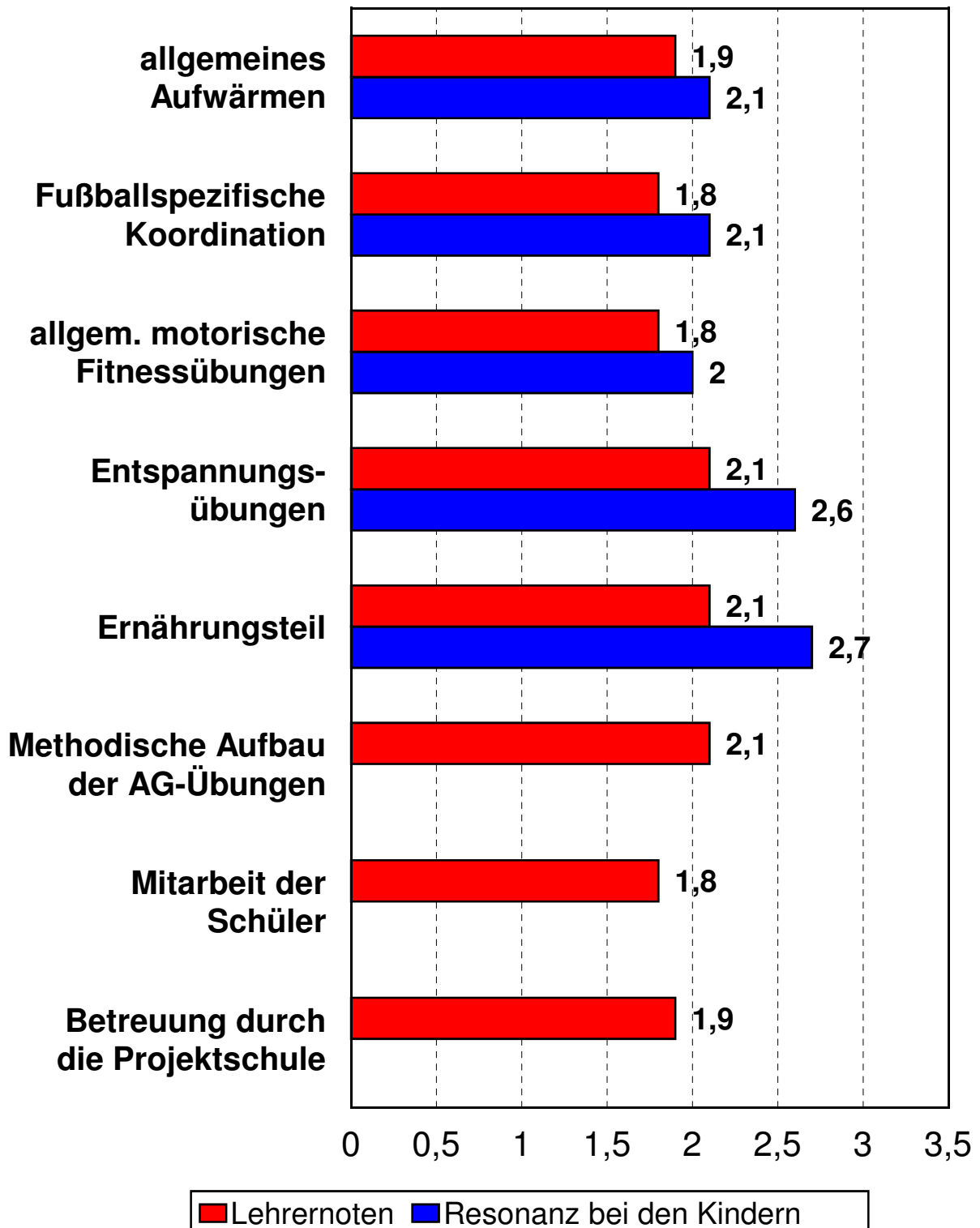
Bewertung der verschiedenen Aspekte des Projekts

(Schulnoten: von 1=sehr gut bis 6=ungenügend)



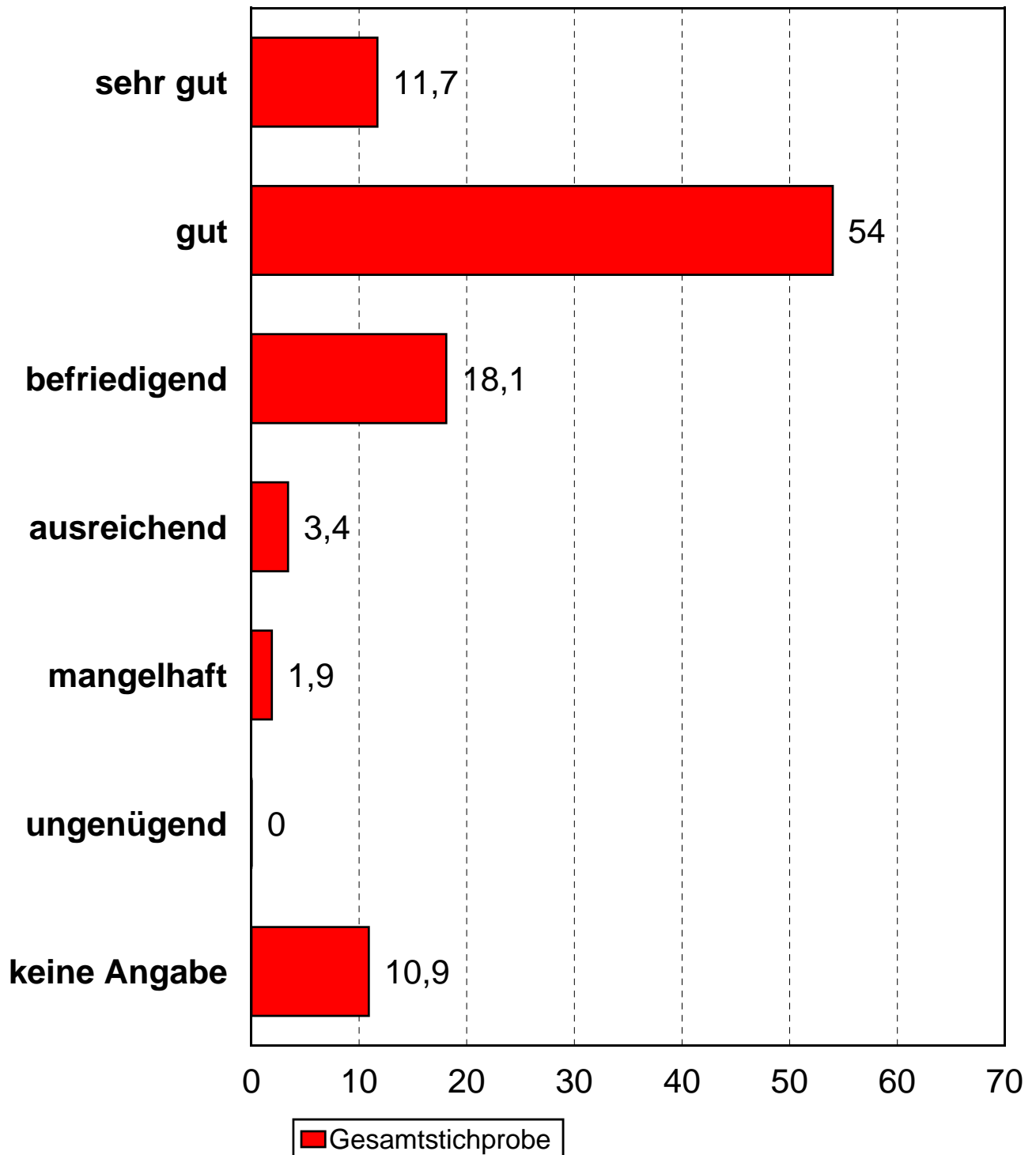
Bewertung der Bausteine der Trainingseinheiten und die Resonanz bei den Kindern

(nach Schulnoten: von 1=sehr gut bis 6=ungenügend)



Benotung des "Auftretens" des Projekthauptsponsors "funny frisch"

(Durchschnittsnote der Gesamtstichprobe: **2,2**)

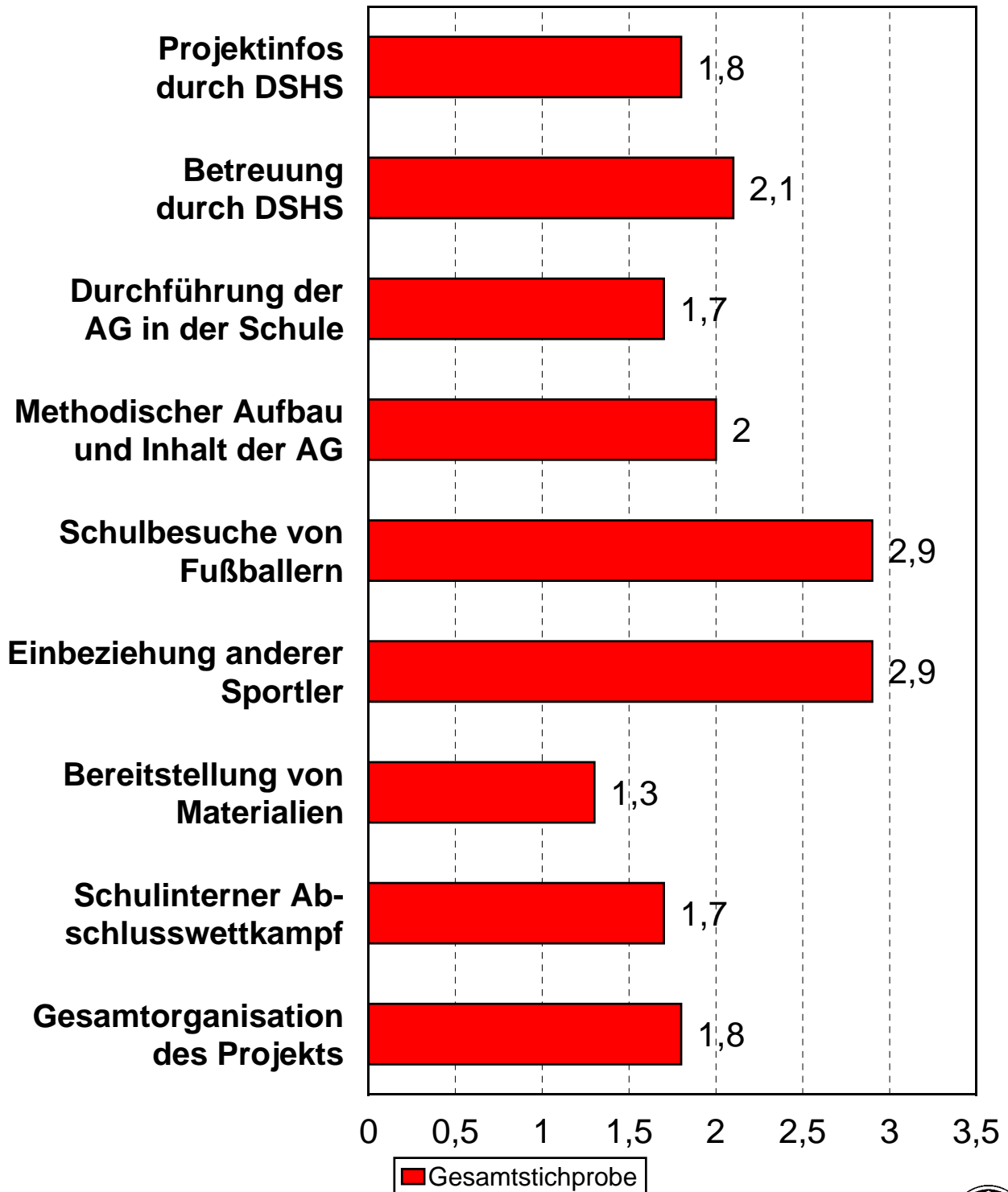




Lehrerbefragung 2005

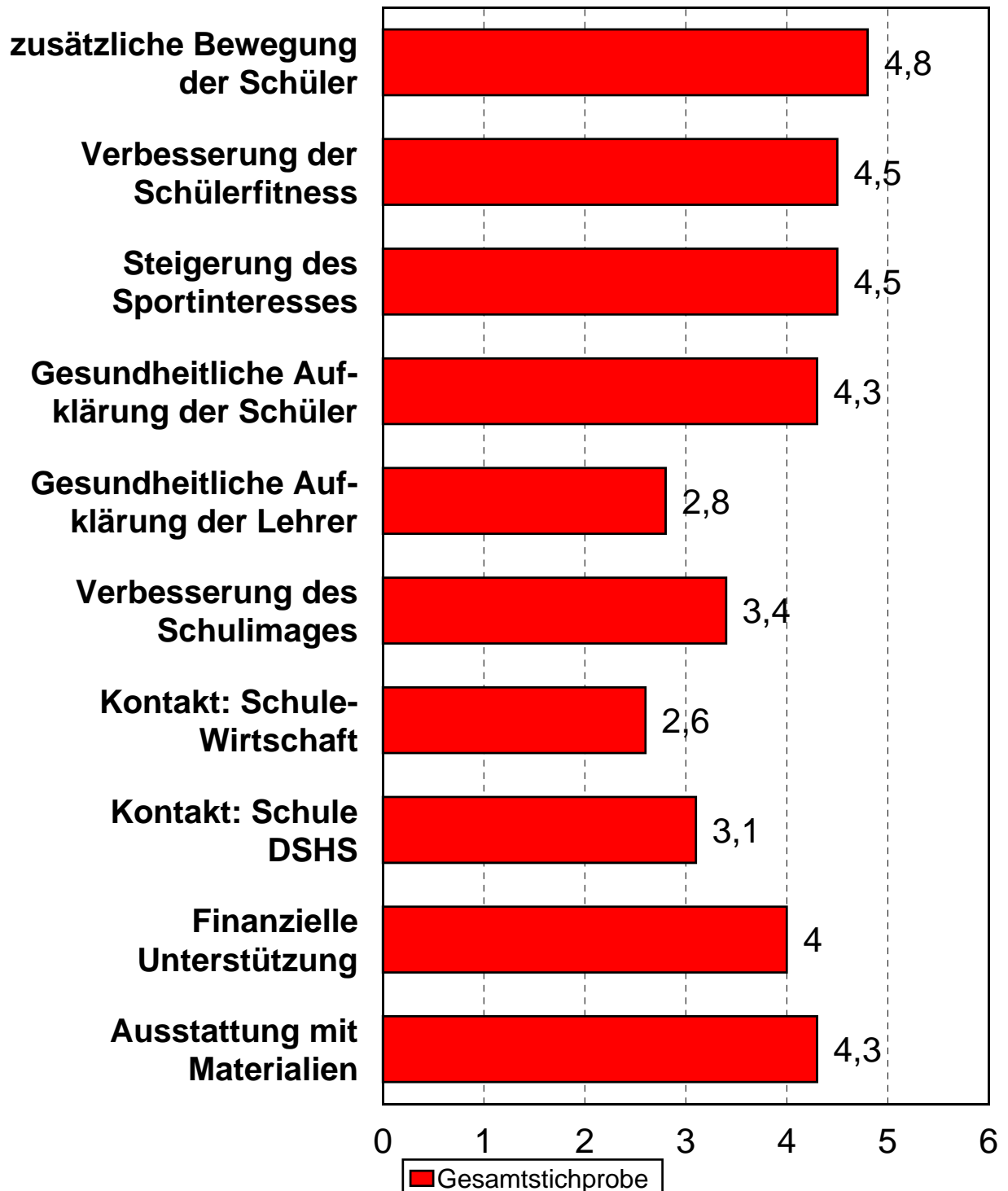
Bewertung der verschiedenen Aspekte des Projekts

(nach Schulnoten: 1=sehr gut bis 6=ungenügend)

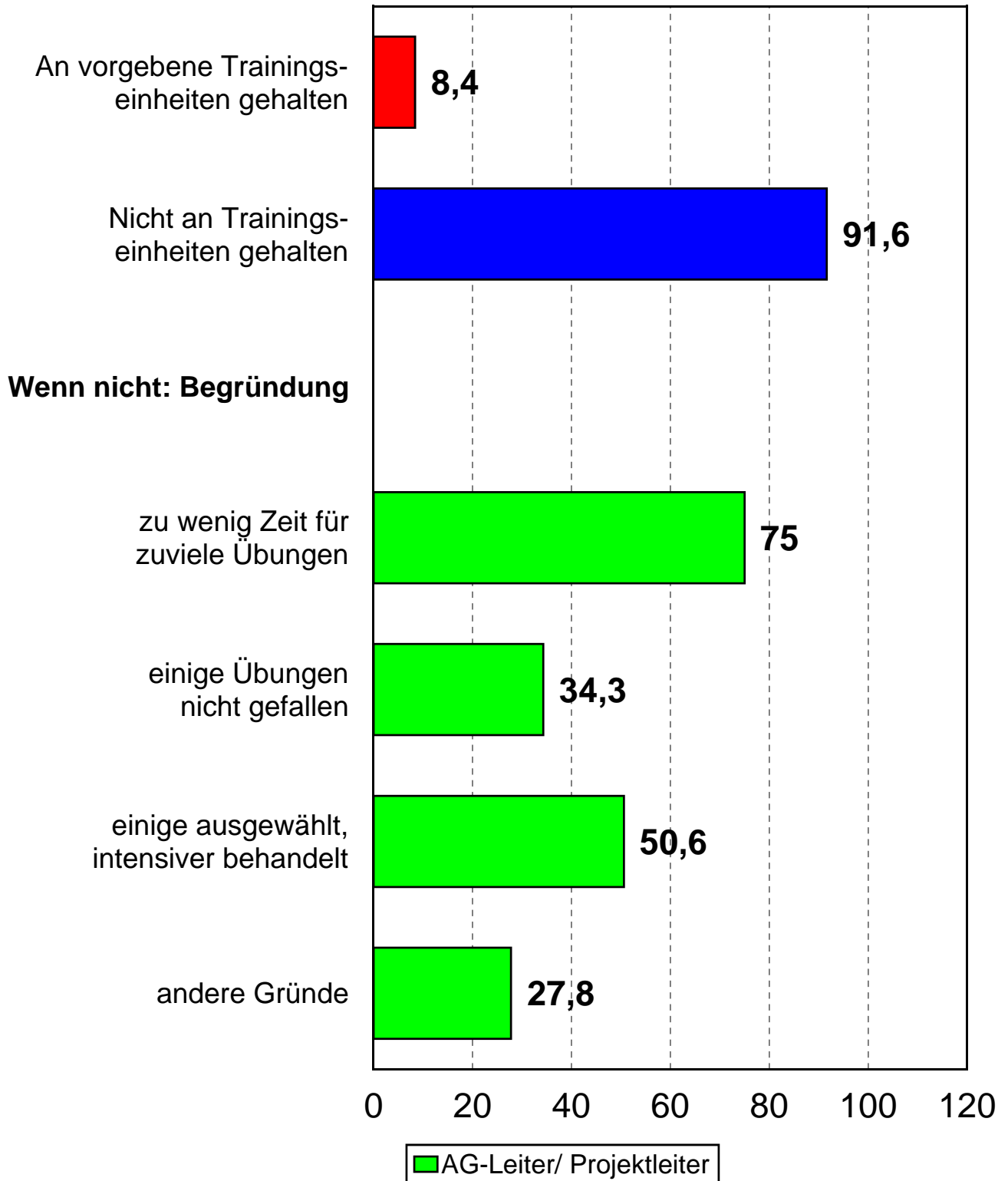


Stellenwert der verschiedenen Aspekte für die Projektteilnahme der Schule

(von 1= unwichtig bis 5= sehr wichtig)



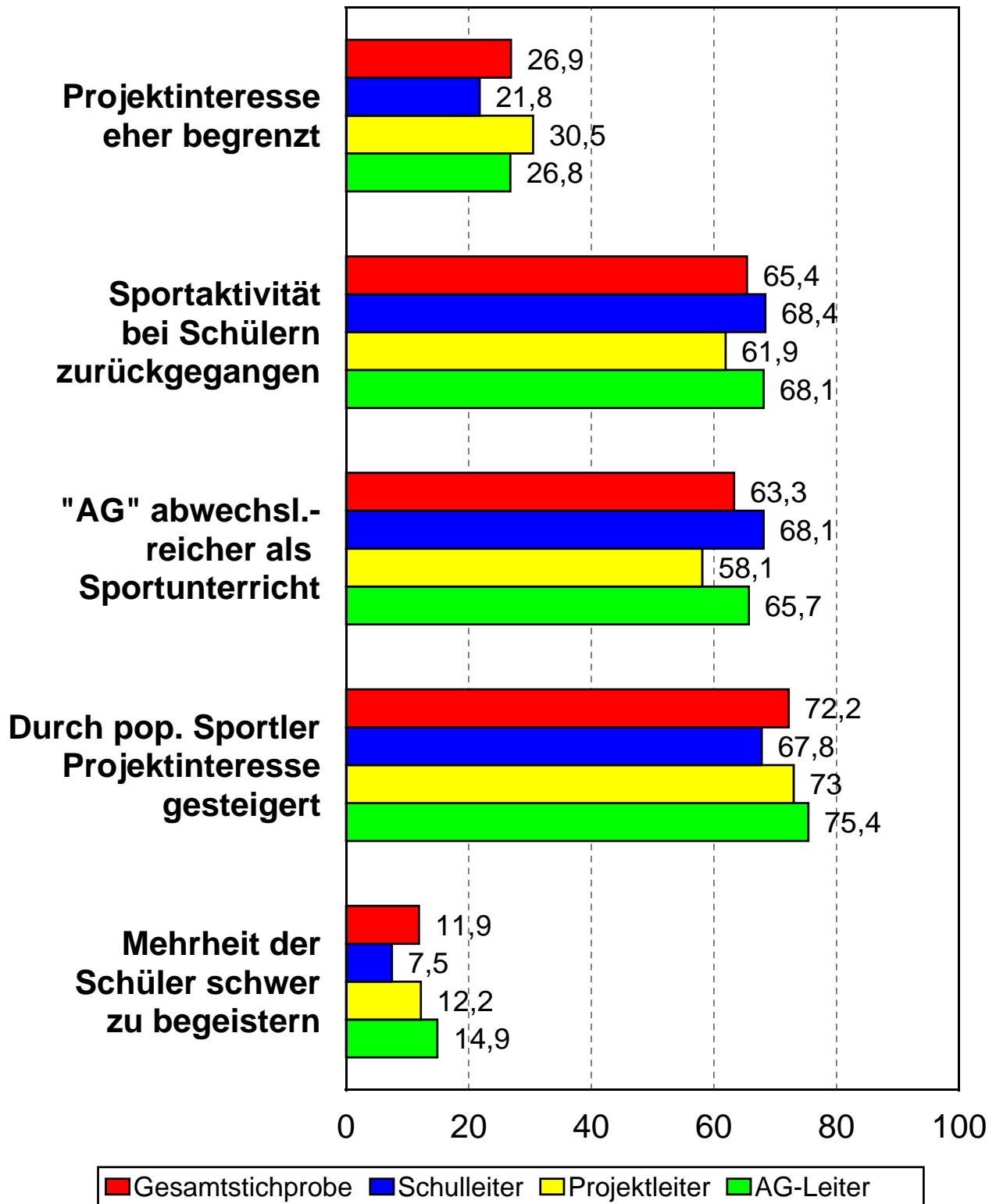
Einhaltung der Trainingseinheiten?





Lehrerbefragung 2005

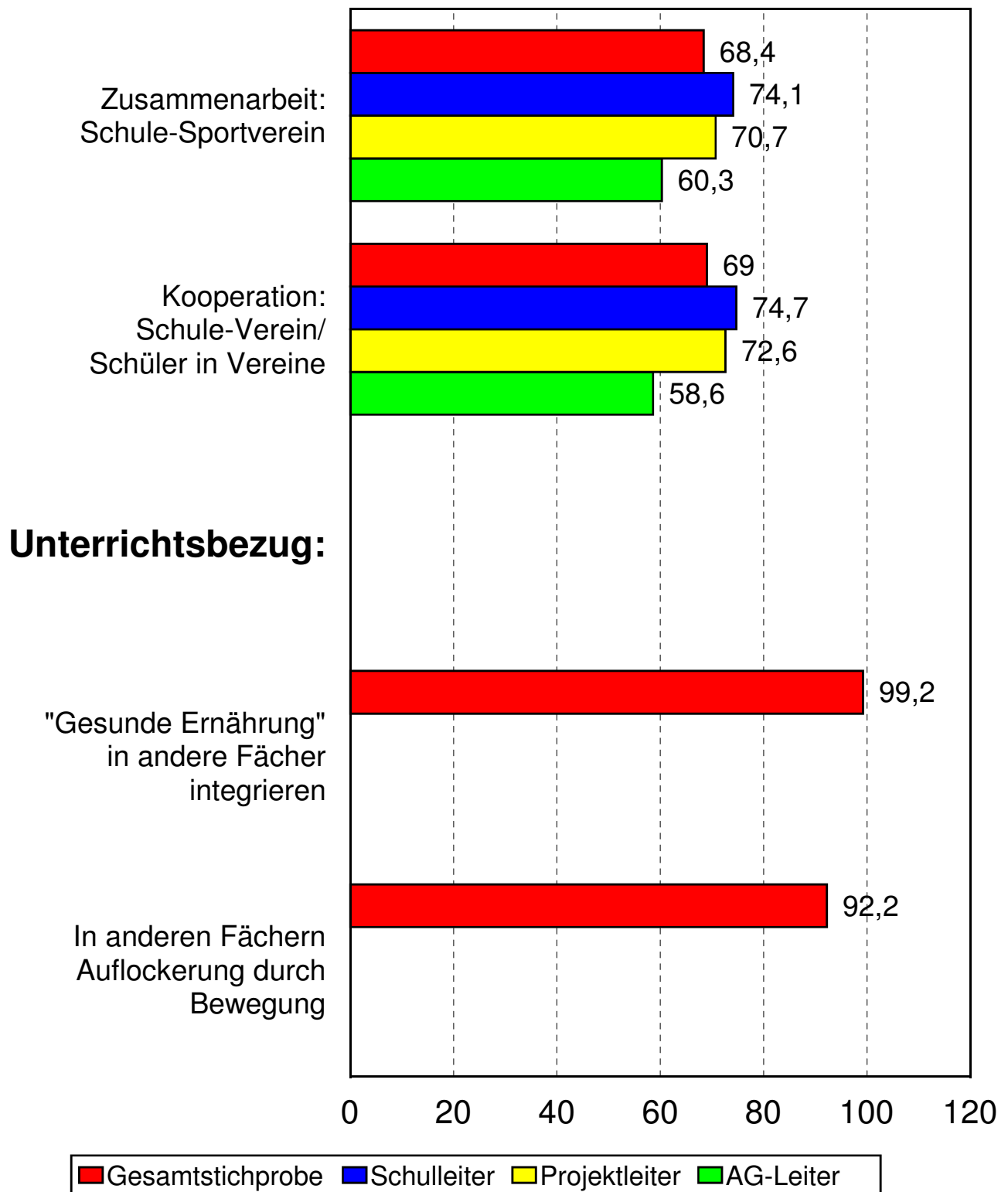
Schul- und schülerbezogene Statements





Lehrerbefragung 2005

Kooperationen und Unterrichtsbezug





Lehrerbefragung 2005

Weiterführung der AG "Fit am Ball"?

